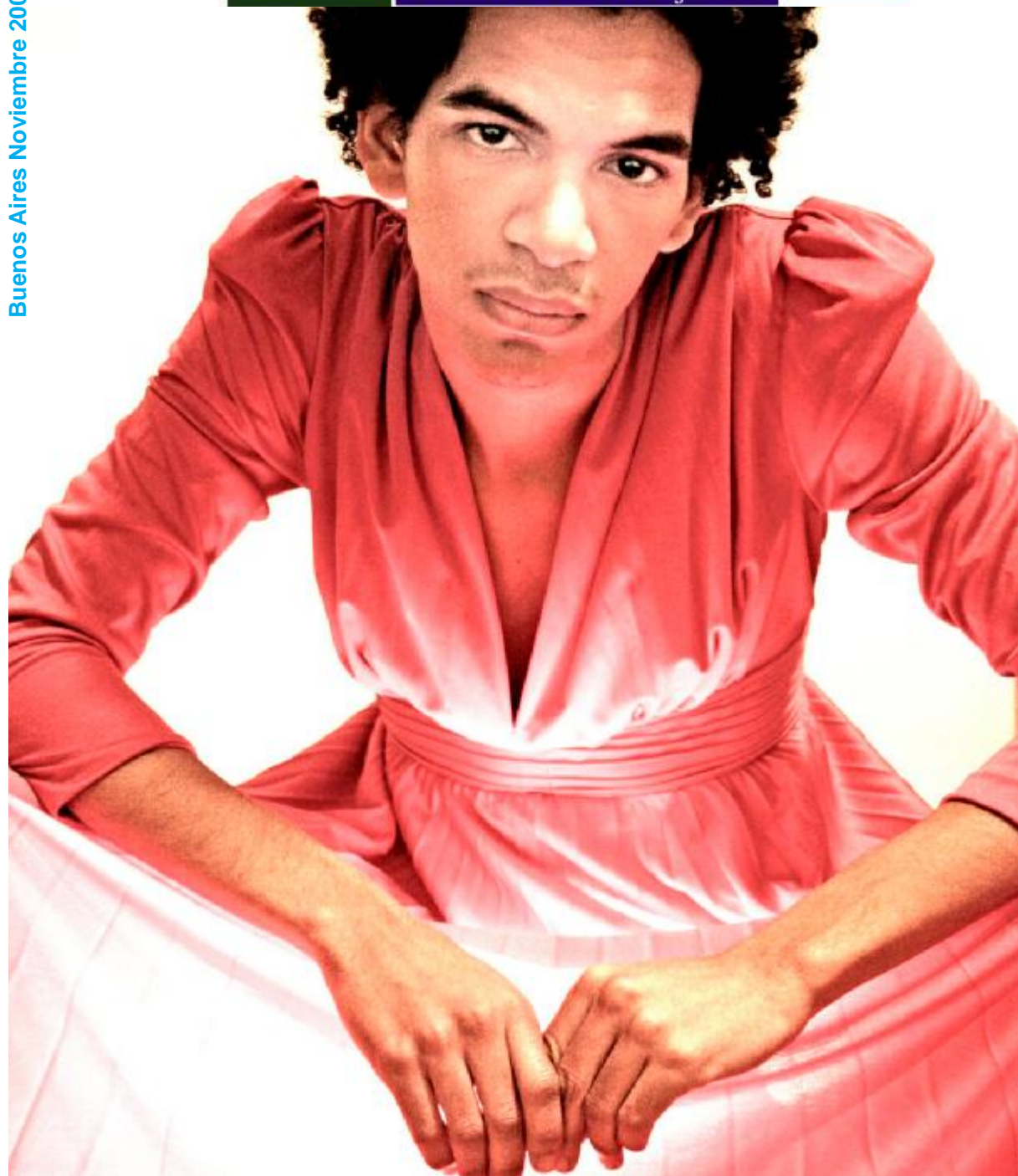


Buenos Aires Noviembre 2009 Nro. 5- Ejemplar Gratuito

R.Mut
Revista de arte joven



EDITORIAL

Llegamos al número quinto, noviembre. Ante-último mes del año. Seguimos trabajando para impulsar este proyecto. El proyecto de poder elevar una voz entre las voces, poder mostrar una de las tantas facetas de lo que llamamos "realidad".

Nuestro proyecto se trata de una revista, que no solo quede en un montón de artículos y notas continuadas, sino el de poder llevar a cabo una misión social.

Nuestra misión social se trata de fomentar y difundir expresiones artísticas legítimas ya sea por medio de las artes plásticas, la literatura, la música, la fotografía, el teatro y el cine más allá de cualquier frontera social.

Mientras nos preparamos para afrontar un nuevo año lleno de cambios. Trabajamos para poder fortalecer la revista y organizar las actividades del año próximo.

Como todos los meses solemos hacer, este no es la excepción y vamos a anunciar una nueva sección en nuestro sitio web. En nuestra Galería online inauguramos una sección de bandas de música, en nuestras páginas se podrá encontrar información más detallada sobre la nueva Galería.

Además en este número realizamos una nota al MOMUSI, un espacio de artistas que se dedican a realizar música para niños. También tenemos un nuevo logo! Realizado por Adrian Miranda. Esperamos que disfruten de esta nueva entrega de R.Mutt.

INDICE

3 .Noticias

ArteClasica 09
Cultura y Media

4 .Novedad

Nueva Sección! en
la Galería R.Mutt

5 .Sociedad

cheLA

6 .Nota central

MOMUSI

8 .Galería

Corto Cinematografico.
Obra Matias Pellegrini

9 .literatura:

La poética de Griselda Garcia

10 .Espacios Culturales

Fundacion J.F.Klemm

11 .Movimientos

Impresionismo

Manos a la Obra

Papel Mache

12 .Contratapa

Humor por Horsy
Agenda

Foto de tapa: Matias Pellegrini, obra
seleccionada del mes.

R.Mutt /

En esta edición: Facundo Macchi, Sacha Podhorcer, Rodrigo Illescas,
Laura V. Nató.

Comunicaciones Institucionales: Silvia Viola Figueroa

revistamutt@gmail.com / www.revistamutt.com.ar



Festival de la India en Buenos Aires entre el 21 y el 28 de noviembre las actividades tendrán lugar en el el Centro Cultural Borges, la Casa de la Cultura, el Centro Cultural General San Martín y el Hotel Sheraton. Se excinhiran películas, muestras de baile entre otras cosas, mas info en <http://www.indembarg.org.ar>



FOTOGRAFIA

Henry Horestein, Fotógrafo, expondrá durante todo el mes de noviembre en plaza San Martín (Retiro). La muestra esta compuesta de 14 gigantografías de su mas reciente serie "Animalia". A escasos metros de la Fundación Federico Klemm.



ARTECLASICA09

ARTECLASICA, la 6ta. Edición de la Feria de Arte Moderno y Contemporáneo de Buenos Aires, se desarrollará entre el jueves 16 y el martes 21 de julio de 2009 en los Pabellones 1 y 2 del Centro de Exposiciones Costa Salguero, Av. Costanera Rafael Obligado y Jerónimo Salguero, ciudad de Buenos Aires




cultura y media

Arte Digital:

El jueves 5 de noviembre hasta el domingo 8, se realizara en el Centro Cultural San Martín la cuarta edición de "Cultura y Media". Compuesto por instalaciones, performances y recitales. www.ccgsm.gov.ar

Buscá la edición digital(.pdf) de **R.Mutt** / en
www.emprendimientos.org.ar

Ingresa a nuestro sitio web www.revistamutt.com.ar para ver contenidos multimedia y extras de cada nota de la revista.

Novedad!

Nueva sección en la Galería Mutt

Apartir del mes de noviembre la revista inagura un nuevo espacio en la galería dedicado a la música. Donde se podra escuchar nuevas bandas de dversos estilos.

Desde ahora en adelante la Galería online de R.Mutt contara con una nueva sección. Para los que no están enterados en nuestra página web (www.revistamutt.com.ar) se encuentra la Galería R.Mutt un directorio de artistas jóvenes que incluye muestras de su obra.

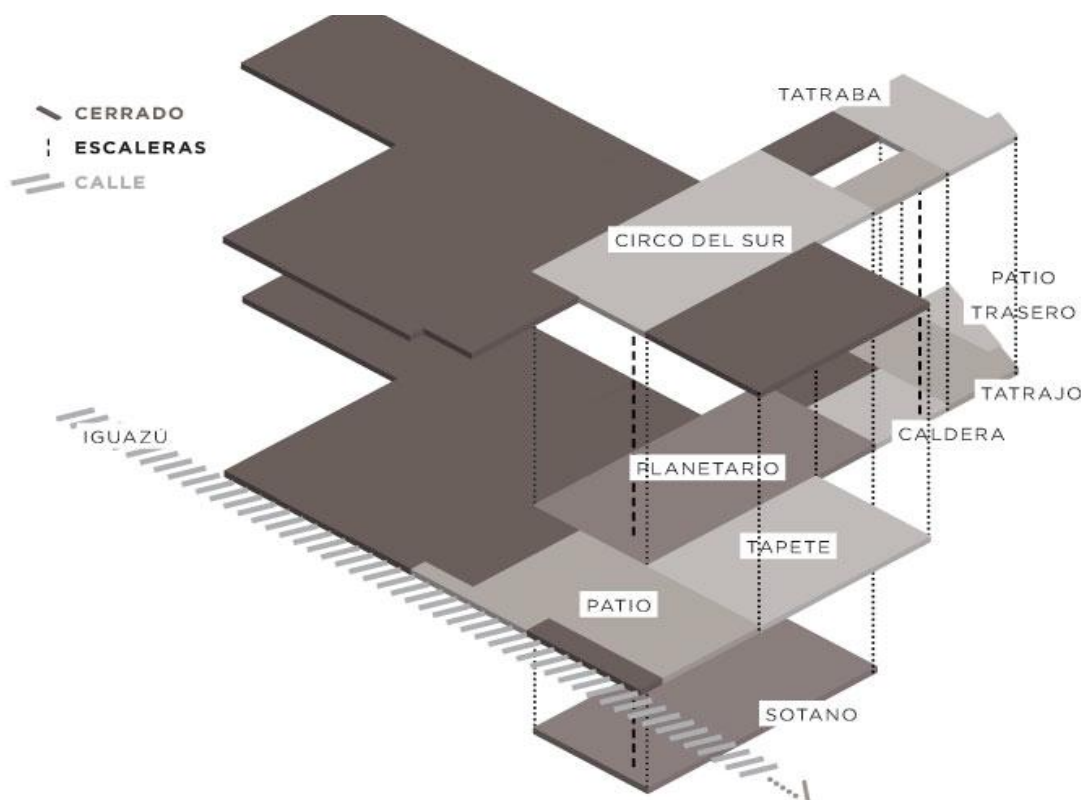
La sección música va a estar compuesta por bandas o músicos en general que quieran mostrar sus trabajos online, cada banda o artista tendrá una sección exclusiva en donde se podrán escuchar audios, ver fotos y leer información, además habrá un link de contacto y re direccionamiento al sitio web propio.

La convocatoria a formar parte de la Galería(en todas sus disciplinas: artes plásticas, fotografía. Literatura y música) esta abierta. Si quieres participar o sabes de alguien a quien le interesaría formar parte solo debes enviar a revistamutt@gmail.com dos o tres audios en mp3, fotos, información de la banda y un link o correo electrónico de contacto.



cheLA

Arte | Tecnología | Comunidad



Centro Hipermediático Experimental Latinoamericano significan las siglas “cheLA” que funciona en el corazón del barrio Parque Patricios. Este mega espacio dedicado a la promoción de un ambiente colaborativo, de intercambio e interacción entre artistas, técnicos, trabajadores sociales y de la cultura. Ofreciendo sus instalaciones y equipamientos para proyectos de fuentes abiertas y de autogestión.

CheLA funciona en un galpón de 5000 metros cuadrados de superficie divididos en dos plan-

tas y 3 cuerpos ubicado en la calle Iguazú 451. Sus espacios son alquilados para la realización de producciones y con el dinero obtenido se autoabastece para seguir funcionando.

Este súper proyecto fue creado por la iniciativa de la Fundación ExACTa y el Programa de Culturas Digitales de la Universidad de California, Los Ángeles (UCLA), siendo actualmente financiado por donaciones y alquileres temporales de sus espacios.

Más info:

cheLA
Iguazu 451[C1437ETE] Ciudad Autónoma de Buenos Aires
tel. (54 11) 4912 3581 <http://chela.org.ar>

MOMUSI

ELMOMUSI es un movimiento de música para niños que brinda el acceso a diversos mensajes musicales mediante la creatividad, el juego y la participación.



Indio Universo, realizan un espectáculo musical con instrumentos étnicos de los pueblos originarios de la Argentina, cantos en lenguas nativas y leyendas forman parte de este viaje musical.

Entrevistamos a Martín Devincenzi uno de los colaboradores del MOMUSI y nos conto de que se trata este movimiento.

Fundado en 1997 es un espacio de artistas que hace música para chicos y surgió debido a la falta de recitales para niños.

Se empezaron a realizar recitales gratuitos en el Teatro San Martín, esto generó un

público compuesto por niños y familias interesados en la música folklórica y autóctona para niños que transmita un buen mensaje, refiriéndonos a una poesía interesante que los respete y trate al chico con el respeto que se merece.

DISCOGRAFIA RECOMENDADA



Caricaracú
Los Musiqueros



Pipirulines
Raúl Manfredini



Y Por qué?
Jorge Marziali



Caramelito surtidos
La Chicharra

MOMUSI

Martin nos cuenta "...esto genero una movida en la que muchos músicos empezaron a componer y escribir para chicos...". Hoy en día esto esta instalado en la Ciudad de Buenos Aires y en las ciudades mas importantes del país en donde los docentes mismos los difunden y promocionan además de utilizar los discos de los músico que forman parte de MOMUSI para desarrollar sus clases y actividades.

www.momusi.org.ar



Grupo Lalá canciones, integrantes de MOMUSI

Agenda de Recitales MOMUSI

Entrada libre y gratuita, las entradas se entregan con una hora de anticipacion en la boletería del teatro.

28/01/2010 11 hs
Graciela Mendoza
Cine Teatro 25 de Mayo

21/01/2010 11 hs.
El Resorte
Cine Teatro 25 de Mayo

Galeria R. Mutt

La caída del poder sobre nuestras acciones muestra a la persona desnuda, poseedora de una desnudez fría y oscura, pesada, no relajada y libre como realmente es...

Siente un pesar adentro del estómago que no define bien con palabras, puede gesticularlo: es la parte derecha de la cara toda elevada unos 2cm. Me refiero a esta parte como elemento inter dividido, como partes independientes agrupadas en un lugar: sus labios, su fosa nasal, sus párpados que casi no dejan a la pupila ver el exterior, guiñado, que entrevé al mundo de alguna forma que no es la que comúnmente acostumbra a ser.

Es posible decir nunca más cuando uno ni siquiera sabe la razón que atrae el propio cuerpo hacia otro? La conclusión obtenida es que la posibilidad de detención de determinadas situaciones, hasta ahora ineludibles, depende enteramente del sujeto en cuestión.

Se siente un planeador, se siente hoja, se siente bien.

y a la vez se siente mal, vulnerable, solitario, afectado, desamor.

Movés al mundo como querés, movés e intercambias las fichas de este juego a medida que pasan los días, todos diferentes y aislados entre si, emancipados cada uno del otro de acuerdo al ojo que abriste primero en la mañana. Deseas la unanimidad de tus humores, deseas el bienestar constante, la rutina disfrutable, el reloj que marca el final y el principio de una nueva vida.

Creas paisajes donde no hay más que ruinas y aparentas tener una fortaleza natural e irrompible.

Bienvenido a la vida, enhorabuena tú llegada a este corazón roto con nuevas esperanzas, con ganas del esfuerzo, CON FUERZAS, renovado.

Espera que estas ideas se queden plasmadas por un largo tiempo. Espera de esperar, aunque también de permanencia, estancia, demora, paciencia, aguante, calma, CALMA.

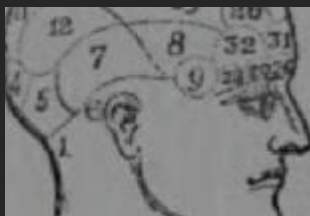
*Texto por Matias Pellegrini



Autor: Matias Pellegrini

Esta es la obra del mes que elegimos de la galería R.Mutt, que se encuentra en nuestro sitio web www.revistamutt.com.ar Envíanos tu material a revistamutt@gmail.com y forma parte la galería.

Dentro de una cabeza insana Corto cinematográfico. **mutt**



En una habitación oscura que remite a un laboratorio precario, parece gestarse el control de la mente humana. En la línea conceptual de novelas como "Un mundo feliz", de Aldoux Huxley y "1984", de George Orwell, Diego Oneto, director de "Dentro de una cabeza insana", expone su mirada sobre la ficción distópica. Alguien vigila y alguien es vigilado. Se tejen, de esta forma, una serie de redes que actúan sobre el libre pensamiento, mitigándolo. Un ambiente deso-

lador, dos personajes, y una computadora que enuncia porcentajes, es todo lo que necesita Diego Oneto para conformar una muestra representativa de una sociedad controlada de forma totalitaria. El escenario y las acciones, llevadas a su mínima expresión, refuerzan de manera elocuente el camino que lleva indefectiblemente a la frase popularizada por el filósofo inglés Thomas Hobbes, "El hombre es un lobo para el hombre".

estado de sistema		
INDICER	%	estado
moral	50%	descenso
autoestima	50%	descenso
lucidez	78%	descenso
demencia	11%	ascenso

La poética de Griselda García

Griselda García es, sin duda, una de las poetas más interesantes de su generación. Su poesía no decanta en la acostumbrada mirada superficial, sino que indaga, con elocuencia y sobriedad, lo profundo de la naturaleza humana. En esta nota trazamos una aproximación a su poética y una selección de poemas de su último libro, *El ojo del que mira*.

La poesía de Griselda García tiene un principio de desolación en su fatigada tarea por entender el mundo. Su búsqueda entiende del tiempo, lo desglosa; se compromete con su avance, su retroceso, como así también con la evolución pero mucho más de la involución.

Es claro que Griselda, por medio de su palabra virtuosa se aparta, con altura, del facilismo y el escándalo cómodo –o lo que ella alguna vez llamó la tinellización de la poesía.

La suya es una poesía que no se limita a mirar el afuera. El "ojo del que mira", es también un observador que da vuelta el ojo para mirarse por dentro.

Griselda García se ofrece al ritual, pero a su vez se arrepiente de lo que engendra. Con su poesía busca y logra una contralectura del mundo. Su mirada particular y desconfiada hacia ciertos supuestos avances se detiene para observar con calma la vorágine actual.

Su poética encuentra otros mundos posibles dentro del degradado mundo presente. Con sus palabras ella lo anuncia: "Escribir es un modo de comprender el mundo y dialogar con él".

Dijo la loba

Vos, lobito mío,
sos una de las crías
que no alcancé a devorar
(¿me sacaste el hambre
o llegaste cuando estaba saciada?).

Ya sabés erizar el pelaje
más tarde te enseñaré
a orientarte en el bosque
a esperar el momento
de distracción de la presa.

Vos, lobito mío,
disfrutá las caricias
aprendé a ignorar las uñas.

Ahora te nutro:
tu avidez rodea el pezón cargado
te hartás de leche dulce.
Muerta también seré tu alimento.

Seremos, en el final
carne vuelta a la carne.

Serrallo

Otros ya idos
me coronaron reina:
final de un linaje de crueldad.

Audaces, los que quedan.

Acérquense.
Anímense a ser vistos así.

Voy a crear la palabra perfecta
voy a decir sus nombres
hoy nacen a mis brazos.

Engendraremos
un ejército voraz.
Vamos a arder y brillar.

Involución

Ahora que tu torpeza
ha disparado hijos
en útero joven
del rencor de la primigesta cuidate
rogá que en cloacas se pierda
el nonato en alta noche.

Si no hay con qué y prende
-pues toda carne tiende a la vida-
cuando crezca y abunde
en gestos estúpidos que festejarás
llegado un día negarás tu prole
y otras vaginas correrás a buscar
no flojas ni anchas de parto.

Con el tiempo te derramás
en obvias honduras nuevas.
Cada espasmo seminal tuyo
nos acerca un paso al mono.

¿Quién es?

Griselda García nació en Buenos Aires en 1979.

Publicó los libros de poesía *Alucinaciones en la alfalfa* (2000), *El arte de caer* (Alicia Gallegos Editora, 2001), *La ruta de las arañas* (Ediciones del Dock, 2005) y *El ojo del que mira* (La Carta de Oliver, 2009).

Co-dirigió la editorial de poesía *La Carta de Oliver*.

Fue secretaria de redacción de la revista de poesía *La Guacha*.

En la actualidad se dedica al dictado de talleres literarios de escritura creativa, narrativa y poesía. En el taller de clínica de obra ayuda a otros escritores a armar y ordenar el material para publicar sus libros.

MOVIMIENTOS .MUTT: “IMPRESIONISMO”

Este movimiento es sumamente importante para el arte moderno, debido a fue una de las primeras vanguardias que dan inicio a una nueva etapa dentro de la historia del arte.

Se gesta y desarrolla en la segunda mitad XIX. Siglo lleno de grandes acontecimientos para la humanidad. Sin duda el más importante fue la Revolución Industrial, que genero profundos cambios en la economía y la tecnología. La creación del ferrocarril es el más simbólico de dichos avances. Pero en este siglo sucede algo fundamental dentro del arte. Se crea un nuevo lenguaje: la fotografía. Hecho más que significativo para el mundo de la pintura, ya que le otorga nuevas libertades. Y los impresionistas fueron los primeros en sentirlos,

descubriendo así un nuevo modo de concebir la obra, con una pincelada más rápida, colores intensos. Esto se debía en parte a la evolución de la pintura al oleo que permitió a los pintores salir a pintar fuera del taller, buscando plasmar en el lienzo los efectos de la luz.

Si bien se conoce al movimiento expresionista por su excelente pintura, también tuvo una buena producción literaria y musical.

Un dato curioso: este movimiento debe su nombre al crítico de arte de la época, Leroy, que al ver la obra “impresión atardecer” de Monet, uso el termino burlesco para desvirtuar este nuevo arte que luego se convertiría en uno de los más respetados dentro de la historia.



Obra impresionista

Manos a la Obra nro. 5 - material: “Papel Mache”



Material 1: Papel de Diario
Material 2: Agua
Material 3: Harina
Precio: \$2.50
Puntos de venta: Supermercados

MATERIALES:

- Una parte de cola vinilica o Engrudo*.
- Papel de diario.
- Agua

* El modo de elaborarlo es simple, 100 gramos de harina común disuelta en un litro de agua calentada al mínimo

Quién no ha jugado de pequeño en la escuela con esta desagradable masa de papel y plastica? Construyendo maquetas, armando esculturas o simplemente embarrando todo hasta dejarlo hecho un desastre?

He aquí la oportunidad de reencontrarse con este material que posee otras características además de ser asqueroso. Resulta una herramienta muy barata, fácilmente maniobrable y simple de elaborar. Los posibles resultados dependerán de la forma en que se aplique (rústica o parejamente) y de la pintura con la que se lo trate (esmalte, acrílico, etcétera).

La forma de prepararlo es sencilla: Cortamos el papel en trozos pequeños y lo ponemos en una cacerola con agua hasta que hierva, luego licuamos la mezcla y exprimimos la pulpa resultante con las manos para quitar el exceso de agua. Incorporamos entonces la plasticota, la cola o el engrudo* hasta que quede una masa que pueda ser maniobrada con las manos sin escurrirse ni desarmarse. Aplicar, dejar secar y LISTO! Considerar que la masa deberá ser utilizada en el momento y pintada una vez seca.



AGENDA NOVIEMBRE

Para publicar información en la agenda enviar un mail a revistamutt@gmail.com

Tormenta por Horsy



Literatura

Taller de Escritura: Vencele el miedo a la hoja en blanco! Para todos los niveles. Martes de 18 a 19hs Espacio Bonpland. Gratis. Bonpland 1660.

La voz propia: Ciclo de lectura gratuito. Participan Leen Juan Sasturain, Carlos Gamero y Lucía Puenzo. 23 de Nov. 19hs. Museo Malba Av. Figueroa Alcorta 3415

Vientos Contrarios: Recitales de Poesía, 2º sábados de cada mes 18 h en Contacto Pub Bacacay 1715 Coordinación: Karina Sacerdote, Adrián Bet, Analía Pinto

Arte Plástico

ArteClásica-09: Está dedicada a promover las distintas expresiones de los artistas de nuestro país y del extranjero. Hasta el 7 de Nov. Centro de exposiciones costa salguero. <http://www.arteclassica.com.ar>

Mr. América / Andy Warhol: La primera gran exposición de Andy Warhol en nuestro país. Organizada en colaboración con el Museo Andy Warhol de Pittsburgh y curada por Philip Larratt-Smiths. Entrada \$15 Museo Malba Av. Figueroa Alcorta 3415

BRUSELAS, BÉLGICA, EN BUENOS AIRES: La Patagonia imaginada por artistas belgas, sin conocerla. Hasta el 18 de noviembre. C. C. BORGES Viamonte y San Martín, Lun a sab de 10 a 21 hs. Dom de 12 a 21 hs. Entrada \$ 10.- 5555-5453

Teatro

Pink Freud: todos los jueves y sábados de noviembre 00hs. Casona de Humahuaca. Humahuaca 3508 - Abasto 4862-5369 a la gorra!

No te amo más : Los martes de noviembre a las 21:30hs. Localidades: \$ 35.- 4866 6510 - reservas@cafevinilo.com.ar CAFÉ VINILO - Gorriti 3780 (y Salguero)

Divinas Palabras: Funciones: Viernes y sábados a las 21. Localidades: \$ 35.- Teatro El Bardo – Cochabamba 743 - 4300-9889

Concursos

Premio Itaú Cultural: Banco Itaú Argentina lanza el Premio Itaú Cultural para promover la creación de artistas jóvenes emergentes de todo el país. Hasta el 30 de Noviembre, www.premioitau.com.ar

Concurso Photoshop: www.concursophotoshop.com.ar/

"La Naturaleza en Primavera" : Bases y condiciones en

www.revistajardin.com.ar recepción de obras hasta el 15 de enero de 2010.

Cine

Unidad 25 : de Alejo Hoijman. Viernes 20 a las 18:00. Malba Cine

Marihuana: de Dwain Esper. Jueves 12. 16hs Malba Cine Av. Figueroa Alcorta 3415

Tierra de abundancia: de Wim Wenders, Alemania 2004. miércoles 11 14:30hs Av. Julio A. Roca 651. P.B. - tel: 4349-4450/3202 Museo Participativo Minero (MUMIN)

Novak: de Andrés Andreani, Argentina 2009. viernes 13, 21:30hs \$12 Mario Bravo 960 - tel: 4862-0655

Música

TAMARA STEGMAYER: Funk. 21Hs. Viernes 27 de noviembre. Av. Caseros 1750 a la gorra.

LUCHO CERVI: Funk Soul. 21Hs. 7 de noviembre. Salon Pueyrredon Av. Sta. Fe 4560

ANDANDO DESCALZO : Reggae Ska. 19hs. viernes 12 de Septiembre. Teatro de Flores Av. Rivadavia 7800

DALMANEREA: Electronica. 23hs. Viernes 20 de Noviembre. Bartolomé Mitre 1525 \$10